



Gamme ROCKFEU REI 60, REI 120 R_sD

L'isolation optimale des planchers béton en rapporté
sous dalle

FICHE TECHNIQUE



ROCKFEU REI 60 RsD*

ROCKFEU REI 60 Natural RsD**

ROCKFEU REI 60 Black RsD***



Laine de roche utilisée pour l'isolation des planchers béton en rapporté sous dalle. Tenue au feu : 60 minutes sous dalle béton pleine.

Les + produit

- Pour les chantiers exigeant une résistance au feu d'une heure (réaction au feu : A1) ;
- Performances thermique, feu et acoustique ;
- Produit esthétique avec plusieurs revêtements ;
- Bon comportement mécanique ;
- Ouvre droit au crédit d'impôt et autres aides financières liées à la rénovation énergétique.



Diplômes

ACERMI : 07/015/445
KEYMARK : 008-SDG5-445
DoP : CPR-DoP-FR-006

Performances acoustiques

Affaiblissement acoustique

Répond aux exigences de la réglementation acoustique en vigueur

	Rw (C,Ctr) en dB	
	R _A	R _{A,tr}
Dalle de béton non isolée de 160 mm	52	48
Dalle isolée avec ROCKFEU REI 60 RsD, ép. 120 mm	54	49
	07/CTBA-IBC/PY/130/2	

Absorption acoustique

Fréquences (Hz)	125	250	500	1000	2000	4000	α_w
α_s ROCKFEU REI 60 RsD, ép. 80 mm	0,56	0,95	1,01	0,95	0,94	0,97	1

n° 404/08/47/6/A

* non revêtu

** revêtu voile de verre Natural

*** revêtu voile de verre noir

Caractéristiques techniques

Réaction au feu (Euroclasse)	A1
Conductivité thermique (W/m.K)	0,035 / 0,034
Masse volumique nominale (kg/m ³) de la couche inférieure	60/65
Masse volumique nominale (kg/m ³) de la couche supérieure	110
Longueur (mm)	1200
Largeur (mm)	600
Tolérance épaisseur	T5
Stabilité dimensionnelle	DS (70,90)
Absorption d'eau à court terme	WS
Absorption d'eau à long terme	WL(P)
Transmission de vapeur d'eau	MU1
Étiquetage sanitaire	A

Performances thermiques

Épaisseur (mm)*	60	80	90	100	105	110	120	130
Résistance thermique R (m ² .K/W)	1,70	2,35	2,60	2,90	3,05	3,15	3,45	3,75
Épaisseur (mm)*	140	150	160	175	180	200	250	300
Résistance thermique R (m ² .K/W)	4,05	4,35	4,65	5,05	5,20	5,80	7,25	8,70

* Épaisseurs par finition : voir pages suivantes

LES SOLUTIONS ROCKFEU REI 60 RsD revêtu

NOUVEAU

Informations produit

- La finition Natural s'harmonise avec l'aspect béton, s'intègre dans l'environnement ;
- Le voile apporte une protection complémentaire ;
- Légèreté des panneaux et bonne maniabilité ;
- Surface lisse ;
- Possibilité de peindre les panneaux.



Référence, conditionnement

ROCKFEU REI 60 Natural RsD

Références	Dimensions L x l x e (mm)	Résistance thermique (m ² .K/W)	Nombre de pièces/colis	Nombre de m ² /colis	Nombre de pièces/palette	Nombre de m ² /palette	Camion tautliner m ² /chargement (44 palettes)	Quantité minimum (m ²)	Classe de produit	Code EAN
247027	1200 x 600 x 60	1,70	5	3,60	40	28,80	1267,2	-	A	3 53731 1018754
247024	1200 x 600 x 80	2,35	5	3,60	30	21,60	950,40	-	A	3 53731 1018730
247020	1200 x 600 x 105	3,05	4	2,88	24	17,28	760,32	-	A	3 53731 1018723
247029	1200 x 600 x 120	3,45	3	2,16	18	12,96	570,24	-	A	3 53731 1018778
247034	1200 x 600 x 130	3,75	-	-	18	12,96	570,24	-	A	3 53731 1018815
247028	1200 x 600 x 140	4,05	-	-	16	11,52	506,88	-	A	3 53731 1018761
244819	1200 x 600 x 150	4,35	-	-	16	11,52	506,88	-	A	3 53731 1017900
247032	1200 x 600 x 160	4,65	-	-	16	11,52	506,88	-	A	3 53731 1018785
247039	1200 x 600 x 180	5,20	-	-	12	8,64	380,16	-	A	3 53731 1018839
247040	1200 x 600 x 200	5,80	-	-	12	8,64	380,16	-	A	3 53731 1018846
247085	1200 x 600 x 250	7,25	-	-	10	7,20	316,80	187,20	B	3 53731 1018860
247033	1200 x 600 x 300	8,70	-	-	8	5,76	253,44	161,28	B	3 53731 1018792

Palettes vendues par multiple de 2

ROCKFEU REI 60 Black RsD

Ép. (mm)	60	80	105	120	130	140	150	160	180	200	250	300
Quantité mini en palettes	24	24	24	30	28	28	26	26	30	26	26	28
Quantité mini en m ²	691,20	518,40	414,72	388,80	362,88	322,56	299,52	299,52	259,20	224,64	187,20	161,28

Délais et prix : nous consulter

LES SOLUTIONS ROCKFEU REI 60 RsD*

Informations produit

- Non revêtu ;
- Légèreté des panneaux et bonne maniabilité ;
- Possibilité de peindre les panneaux.



ROCKFEU REI 60 RsD*

Références	Dimensions L x l x e (mm)	Résistance thermique (m ² .K/W)	Nombre de pièces/colis	Nombre de m ² /colis	Nombre de pièces/palette	Nombre de m ² /palette	Camion tautliner m ² /chargement (44 palettes)	Quantité minimum (m ²)	Classe de produit	Code EAN	
100536	1200 x 600 x 60	1,70	5	3,60	40	28,80	1 267,20	-	A	3 53731 0086044	
84667	1200 x 600 x 80	2,35	5	3,60	30	21,60	950,40	-	A	3 53731 0079916	
62625	1200 x 600 x 90	2,60	-	-	28	20,16	887,04	-	A	3 53731 0034991	
62624	1200 x 600 x 100	2,90	-	-	24	17,28	760,32	-	A	3 53731 0035011	
62623	1200 x 600 x 110	3,15	-	-	20	14,40	633,60	-	A	3 53731 0035035	
62622	1200 x 600 x 120	3,45	-	-	20	14,40	633,60	-	A	3 53731 0035059	
236664	1200 x 600 x 130	3,75	-	-	18	12,96	570,24	-	A	3 53731 1012691	
63623	1200 x 600 x 140	4,05	-	-	16	11,52	506,88	-	A	3 53731 0035097	
62620	1200 x 600 x 150	4,35	-	-	16	11,52	506,88	-	A	3 53731 0035110	
99711	1200 x 600 x 160	4,65	-	-	16	11,52	506,88	-	A	3 53731 0085320	
91410	1200 x 600 x 180	5,20	-	-	12	8,64	380,16	259,20	B	3 53731 0082428	
NOUVEAU	244052	1200 x 600 x 200	5,80	-	-	12	8,64	380,16	-	A	3 53731 1017795
NOUVEAU	244049	1200 x 600 x 250	7,25	-	-	10	7,20	316,80	187,20	B	3 53731 1017764
NOUVEAU	244047	1200 x 600 x 300	8,70	-	-	8	5,76	253,44	161,28	B	3 53731 1017740

Palettes vendues par multiple de 2

Performances face au feu gamme ROCKFEU REI 60

Résistance au feu

Essai réalisé sous dalle béton armé de 140 mm.
Les panneaux de dimensions 1200 x 600 mm sont fixés mécaniquement par l'intermédiaire de 5 chevilles métalliques à frapper de type METAL-ISO (LR ETANCO). La longueur de la fixation est à adapter selon l'épaisseur du panneau (consulter la fiche technique de la fixation).
Le Procès-Verbal de Résistance au Feu ne valide qu'une seule couche d'isolant sous dalle béton pleine et continue.

Réaction au feu

Les produits ROCKFEU REI 60 RsD sont incombustibles ; ils ne contribuent donc pas au développement de l'incendie (Euroclasse A1).

* non revêtu

ROCKFEU REI 120 RsD*

ROCKFEU REI 120 Natural RsD**

ROCKFEU REI 120 Black RsD***



Laine de roche utilisée pour l'isolation des planchers béton en rapporté sous dalle. Tenue au feu : 120 minutes sous dalle béton pleine.

Les + produit

- Pour les chantiers exigeant une résistance au feu de 2h (réaction au feu : A1) ;
- Performances thermique, feu et acoustique ;
- Produit esthétique avec plusieurs revêtements ;
- Bon comportement mécanique ;
- Ouvre droit au crédit d'impôt et autres aides financières liées à la rénovation énergétique.



Diplômes

ACERMI : 07/015/443
KEYMARK : 008-SDG5-443
DoP : CPR-DoP-FR-007

Performances acoustiques

Affaiblissement acoustique

Répond aux exigences de la réglementation acoustique en vigueur

	R _w (C;Ctr) en dB	
	R _A	R _{A,tr}
Dalle de béton de 160 mm	52	47
Dalle isolée avec ROCKFEU REI 120 RsD, ép. 150 mm	56	51
	404/07/130/6	

Absorption acoustique

Fréquences (Hz)	125	250	500	1000	2000	4000	α_w
α_s ROCKFEU REI 120 RsD, ép. 80 mm	0,56	0,95	1,01	0,95	0,94	0,97	1

n° 404/08/47/6/B

* non revêtu

** revêtu voile de verre Natural

*** revêtu voile de verre noir

Caractéristiques techniques

Réaction au feu (Euroclasse)	A1
Conductivité thermique (W/m.K)	0,035 / 0,034
Masse volumique nominale (kg/m ³) de la couche inférieure	60/65
Masse volumique nominale (kg/m ³) de la couche supérieure	110
Longueur (mm)	1200
Largeur (mm)	600
Tolérance épaisseur	T5
Stabilité dimensionnelle	DS (70,90)
Absorption d'eau à court terme	WS
Absorption d'eau à long terme	WL(P)
Transmission de vapeur d'eau	MU1
Étiquetage sanitaire	A

Performances thermiques

Épaisseur (mm)*	60	80	90	100	105	110	120	130
Résistance thermique R (m ² .K/W)	1,70	2,35	2,60	2,90	3,05	3,15	3,45	3,75
Épaisseur (mm)*	140	150	160	175	180	200	250	300
Résistance thermique R (m ² .K/W)	4,05	4,35	4,65	5,05	5,20	5,80	7,25	8,70

* Épaisseurs par finition : voir pages suivantes

LES SOLUTIONS ROCKFEU REI 120 RsD revêtu

NOUVEAU

Informations produit

- La finition Natural s'harmonise avec l'aspect béton, s'intègre dans l'environnement ;
- Le voile apporte une protection complémentaire ;
- Légèreté des panneaux et bonne maniabilité ;
- Surface lisse ;
- Possibilité de peindre les panneaux.



Référence, conditionnement

ROCKFEU REI 120 Natural RsD

Références	Dimensions L x l x e (mm)	Résistance thermique (m ² .K/W)	Nombre de pièces/colis	Nombre de m ² /colis	Nombre de pièces/palette	Nombre de m ² /palette	Camion tautliner m ² /chargement (44 palettes)	Quantité minimum (m ²)	Classe de produit	Code EAN
247035	1200 x 600 x 60	1,70	5	3,60	40	28,80	1267,2	-	A	3 53731 1018808
247036	1200 x 600 x 80	2,35	5	3,60	30	21,60	950,40	-	A	3 53731 1018822
247718	1200 x 600 x 105	3,05	-	-	24	17,28	760,32	-	A	3 53731 1019089
247342	1200 x 600 x 120	3,45	-	-	20	14,40	633,60	-	A	3 53731 1018921
247353	1200 x 600 x 130	3,75	-	-	18	12,96	570,24	-	A	3 53731 1018945
247354	1200 x 600 x 140	4,05	-	-	16	11,52	506,88	-	A	3 53731 1018952
247491	1200 x 600 x 150	4,35	-	-	16	11,52	506,88	-	A	3 53731 1018976
247494	1200 x 600 x 160	4,65	-	-	16	11,52	506,88	-	A	3 53731 1018990
247500	1200 x 600 x 180	5,20	-	-	12	8,64	380,16	-	A	3 53731 1019010
247501	1200 x 600 x 200	5,80	-	-	12	8,64	380,16	-	A	3 53731 1019027
247511	1200 x 600 x 250	7,25	-	-	10	7,20	316,80	187,20	B	3 53731 1019034
247513	1200 x 600 x 300	8,70	-	-	8	5,76	253,44	161,28	B	3 53731 1019041

Palettes vendues par multiple de 2

ROCKFEU REI 120 Black RsD

Ép. (mm)	60	80	105	120	130	140	150	160	180	200	250	300
Quantité mini en palettes	24	24	24	30	28	28	26	26	30	26	26	28
Quantité mini en m ²	691,20	518,40	414,72	388,80	362,88	322,56	299,52	299,52	259,20	224,64	187,20	161,28

Délais et prix : nous consulter

LES SOLUTIONS ROCKFEU REI 120 RsD*

Informations produit

- Non revêtu ;
- Légèreté des panneaux et bonne maniabilité ;
- Possibilité de peindre les panneaux.



ROCKFEU REI 120 RsD*

Références	Dimensions L x l x e (mm)	Résistance thermique (m ² .K/W)	Nombre de pièces/ colis	Nombre de m ² / colis	Nombre de pièces/ palette	Nombre de m ² / palette	Camion tautliner m ² /chargement (44 palettes)	Quantité minimum (m ²)	Classe de produit	Code EAN
100513	1200 x 600 x 60	1,70	5	3,60	40	28,80	1 267,20	-	A	3 53731 0085993
84668	1200 x 600 x 80	2,35	5	3,60	30	21,60	950,40	-	A	3 53731 0079923
62616	1200 x 600 x 90	2,60	-	-	28	20,16	887,04	-	A	3 53731 0035585
63624	1200 x 600 x 100	2,90	-	-	24	17,28	760,32	-	A	3 53731 0035615
62600	1200 x 600 x 105	3,05	-	-	24	17,28	760,32	-	A	3 53731 0036506
62614	1200 x 600 x 120	3,45	-	-	20	14,40	633,60	-	A	3 53731 0035660
236681	1200 x 600 x 130	3,75	-	-	18	12,96	570,24	-	A	3 53731 1012738
63797	1200 x 600 x 140	4,05	-	-	16	11,52	506,88	-	A	3 53731 0059970
62612	1200 x 600 x 150	4,35	-	-	16	11,52	506,88	-	A	3 53731 0035714
99712	1200 x 600 x 160	4,65	-	-	16	11,52	506,88	-	A	3 53731 0085337
212119	1200 x 600 x 175	5,05	-	-	28	20,16	443,52**	-	A	3 53731 1005594
NOUVEAU	244051	1200 x 600 x 200	5,80	-	12	8,64	380,16	-	A	3 53731 1017788
NOUVEAU	244050	1200 x 600 x 250	7,25	-	10	7,20	316,80	187,20	B	3 53731 1017771
NOUVEAU	244048	1200 x 600 x 300	8,70	-	8	5,76	253,44	161,28	B	3 53731 1017757

Palettes vendues par multiple de 2

Performances face au feu gamme ROCKFEU REI 120

Résistance au feu

Essai réalisé sous dalle béton armé de 140 mm.

Les panneaux de dimensions 1200 x 600 mm sont fixés mécaniquement par l'intermédiaire de 5 chevilles métalliques à frapper de type METAL-ISO (LR ETANCO). La longueur de la fixation est à adapter selon l'épaisseur du panneau (consulter la fiche technique de la fixation).

Le Procès-Verbal de Résistance au Feu ne valide qu'une seule couche d'isolant sous dalle béton pleine et continue.

Réaction au feu

Les produits ROCKFEU REI 120 RsD sont incombustibles ; ils ne contribuent donc pas au développement de l'incendie (Euroclasse A1).

* non revêtu
** 22 palettes

Mise en œuvre des produits de la gamme ROCKFEU RsD

Étape 1 : Préparation du chantier

Les palettes doivent être approvisionnées sur le chantier et peuvent être stockées à l'extérieur plusieurs semaines sous réserve du bon état de l'emballage.

Les chevilles de type METAL-ISO (LR ETANCO), de longueur adaptée, doivent être commandées et approvisionnées séparément en nombre suffisant.

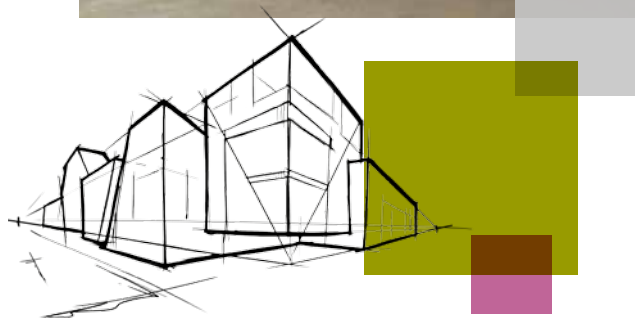
La mise "Hors d'Eau" du chantier doit avoir été effectuée.

Les dalles à isoler doivent être dépourvues d'équipements. En cas de rénovation d'une dalle existante en vue d'améliorer la performance du local, les équipements fixés sous la dalle doivent être déposés pour permettre la pose d'une isolation continue.

Le nombre minimum de chevilles par palette d'isolant doit être sur une base de 5 chevilles par panneau.

La résistance du support de pose de l'isolant (dalle béton plein) doit avoir été vérifiée et son aptitude à être percée également.

	Nombre de fixations minimal à prévoir par palette d'isolant commandée					
Ép. Isolant (mm)	60	80	90	100-105	110-120	130
Nombre Panneaux/Palette	40	30	28	24	20	18
Nombre Fixations	200	150	140	120	100	90
Ép. Isolant (mm)	140 à 160	175	180 - 200	250	300	
Nombre Panneaux/Palette	16	28	12	10	8	
Nombre Fixations	80	140	60	50	40	





La technologie de double-densité permet au panneau de laine de roche de résister au poinçonnement normal de la cheville.

La cheville ne devra ni dépasser ni être enfoncée.

Les essais valident la mise en œuvre des chevilles sans rondelle additionnelle. Toutefois, afin de garantir le rendu esthétique, elle reste fortement recommandée et plus particulièrement sur les produits revêtus (ROCKFEU REI Natural RsD et ROCKFEU REI Black RsD). Un effort trop important sur la cheville pourrait en effet conduire au déchirement du voile. Cette rondelle métallique de diamètre 80 mm est également disponible auprès de LR ETANCO.

Sans dispositif de levage des panneaux, cette technique nécessite 2 personnes pour la manutention et la pose des panneaux, eu égard aux épaisseurs mises en œuvre (100 à 300 mm).

Afin d'assurer un ancrage de 50 mm de la cheville dans la dalle béton, les forets doivent être sélectionnés pour une profondeur de perçage égale à minima à l'épaisseur d'isolant majorée d'environ 60 mm (attention : la valeur obtenue correspond à la longueur utile du forêt et non à sa longueur totale).

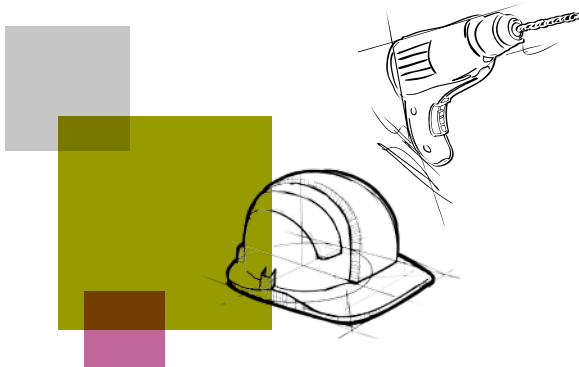
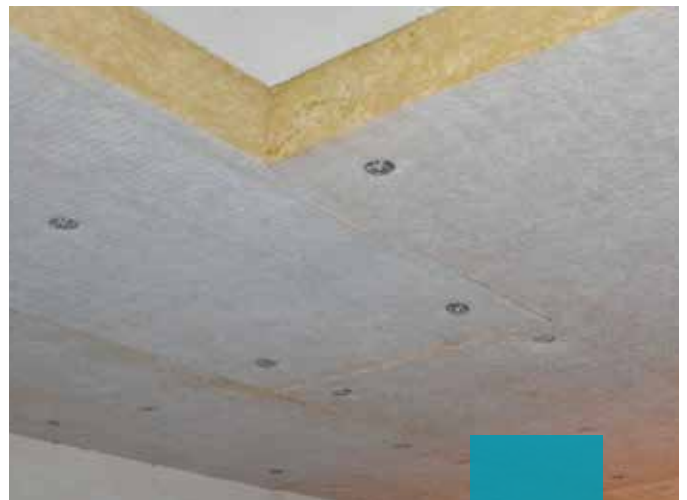
Étape 2 : Pose de l'isolant

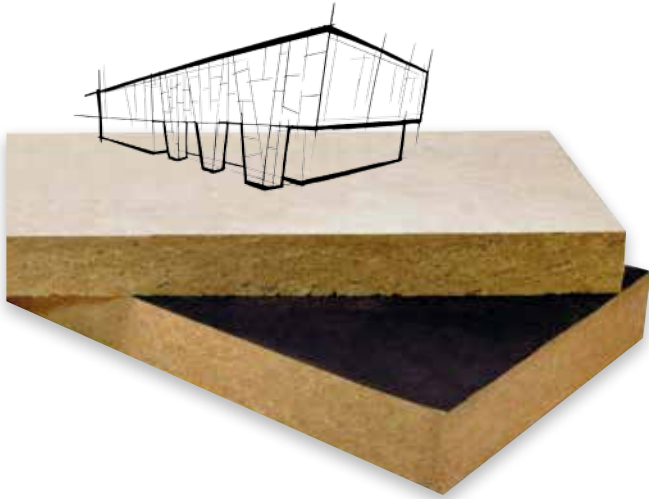
Les panneaux de laine de roche rigide doivent être posés en sous face de la dalle, en contact direct avec le béton bord à bord, bien jointifs et à joints décalés au moyen de 5 chevilles.

Sur les panneaux revêtus, des poussières de laine de roche peuvent être présentes, elles sont facilement nettoyables à l'aide d'une brosse.

L'aspect du panneau revêtu confère à l'ensemble de la surface des nuances différentes, naturelles et harmonieuses;

Les points singuliers (angles, poteaux, poutres, gaines, etc.) doivent faire l'objet d'une attention particulière.





Étape 3 : Exécution des finitions

Les panneaux ROCKFEU REI RsD peuvent être peints pour améliorer le rendu esthétique en sous face. C'est également le cas des produits revêtu, le voile augmentant la qualité du support d'application.

Quel que soit le cas de figure considéré, la peinture appliquée devra justifier d'un classement de réaction au feu en respect de l'exigence réglementaire imposée pour le bâtiment concerné. (Nous contacter pour de plus amples informations sur l'application d'une peinture.)

Étape 4 : Fin de chantier

Les chutes d'isolants et les emballages peuvent être rapportés chez un distributeur assurant la collecte des déchets non dangereux inertes (pour l'isolant) et non dangereux non inertes (pour les emballages), en déchèterie ou sur les plateformes de tris des déchets issus du bâtiment.

Tableau récapitulatif des essais feu réalisés

Références	Nb de chevilles	Performance mini de résistance au feu	N° Procès verbal	Plage ép. (mm)
ROCKFEU REI 60 RsD, ROCKFEU REI 60 Natural RsD ROCKFEU REI 60 Black RsD	5	60	CERIB n° 008976	60 à 300

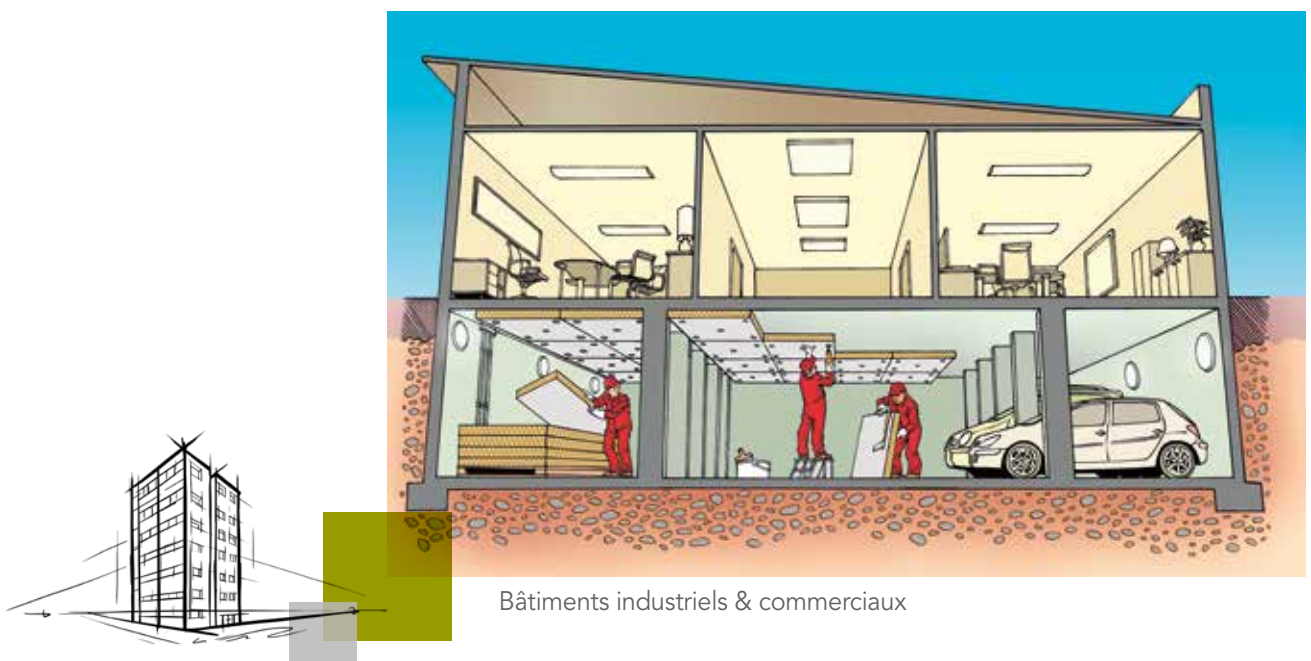
Références	Nb de chevilles	Performance mini de résistance au feu	N° Procès verbal	Plage ép. (mm)
ROCKFEU REI 120 RsD, ROCKFEU REI 120 Natural RsD ROCKFEU REI 120 Black RsD	5	120	CERIB n° 008977	60 à 300

Nota

Dans le cas des panneaux ROCKFEU REI RsD, veiller à toujours orienter le côté forte densité vers le bas.

La stabilité dimensionnelle est certifiée dans des conditions de température à 70°C et 90% d'humidité, les variations dimensionnelles des panneaux n'excèdent pas 1%.

Le comportement à l'eau permet de résister aux pénétrations d'eau ruisselante et en cas d'immersion prolongée (cas des vides sanitaires), les panneaux retrouvent leurs caractéristiques après séchage.



Bâtiments industriels & commerciaux

ROCKWOOL FRANCE S.A.S.
111, rue du Château des Rentiers
75013 Paris
Tél. : +33 (0)1 40 77 82 82
Fax. : +33 (0)1 45 86 80 75
www.rockwool.fr