

Gamme EMS : Tympan Biaï

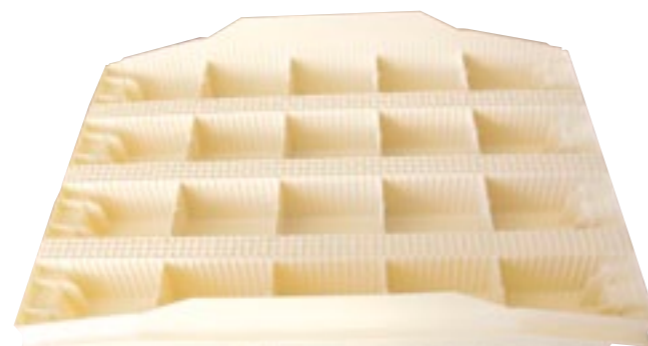
GÉNÉRIQUE

DONNÉES DE BASE

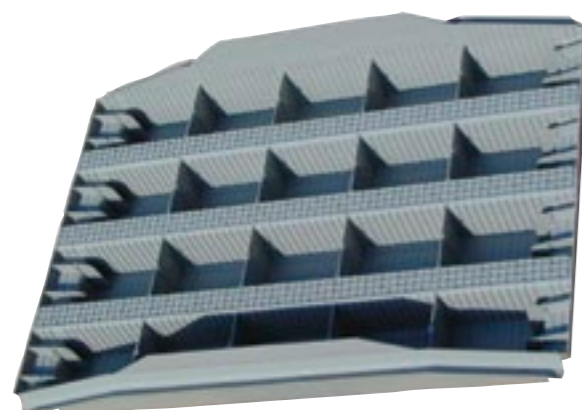
DESRIPTIF

Tympan Leader Biaï

Élément en matériau de synthèse
Encombrement : 60 x 5,5 x 40 cm
Poids : 1 kg



Tympan Leader Biaï M1



Tympan Leader Biaï M2

LES + KP1

- Durabilité** ▶ Bonne étanchéité au coulage
- Rapidité** ▶ Facilité de mise en œuvre (coupe aisée)
- Sécurité** ▶ Ni casse, ni rupture, chantier sûr
▶ Encombrement réduit, transport facilité
- Adaptabilité** ▶ Parfaitement adapté aux bétons autoplaçants
- Environnement** ▶ Pas de déchets, 100 % recyclable

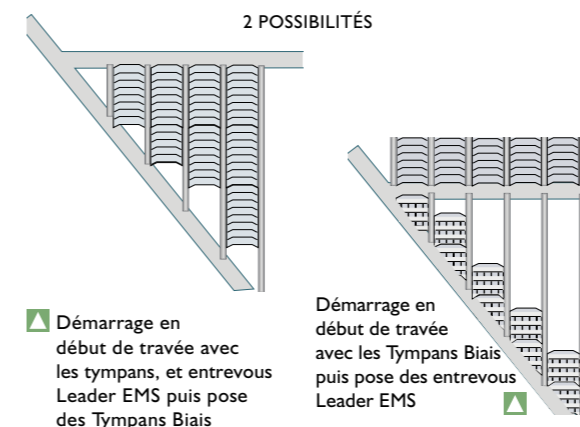
DOMAINES D'EMPLOI

- ▶ Zone comportant un biaï
- ▶ Traitement de tous les angles avec un ou plusieurs Tympan Biaï
- ▶ Compatible avec les Entrevous EMS 13, 16 et 20

CODE	DÉSIGNATION	ENTRAXE (m)	L (m)	POIDS (kg)	CONDITIONNEMENT
26208	Tympan Leader Biaï M2	0,60	0,40	1	Palette 80 pièces - 84 kg
26209	Tympan Leader Biaï M1	0,60	0,40	1	Palette 80 pièces - 84 kg

PRATIQUE

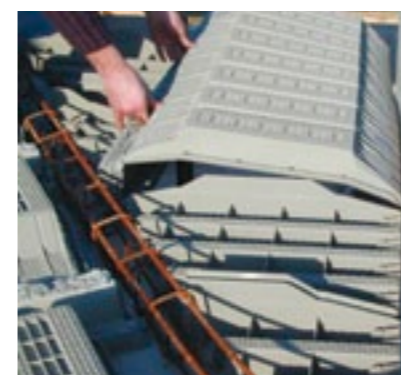
MISE EN ŒUVRE



▲ 1-Prise de dimensions



▲ 2-Méthodes de coupe : scie égoïne ou scie circulaire



▲ 3-Jonction Biaï-EMS



▲ 4-Pose des poutrelles



▲ 5-Pour une bonne étanchéité au coulage, l'appui des Tympan Biaï ne doit pas être inférieur à 5cm



▲ 6-Pose du premier Tympan Biaï



▲ 7-Coulage