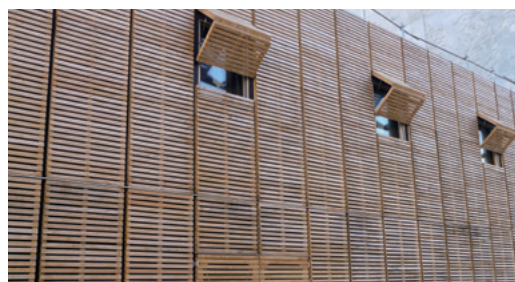


DELTA®-FASSADE

Pare-pluie HPV pour bardages ajourés
(ajourations jusqu'à 20 mm / 20 %)



Description	Norme	Valeur
Description	-	Pare-pluie hautement perméable à la vapeur d'eau (H.P.V.) durablement résistant aux UV.
Matériau	-	Non-tissé blanc en polyester associé à une enduction en résine polyacrylique noire.
Masse surfacique	-	env. 210 g/m ²
Epaisseur	-	env. 0,32 mm
Propriétés d'étanchéité à l'eau		
Résistance à la pénétration de l'eau avant vieillissement	EN 1928	Étanche W1
Résistance à la pénétration de l'eau après vieillissement ⁽¹⁾	EN 1928	Étanche W1
Étanchéité à la pluie battante	Méthode de l'Université de Berlin	Étanche
Propriétés de transmission de la vapeur d'eau		
Valeur Sd	EN ISO 12572 Climat C	env. 0,02 m (hautement perméable à la vapeur d'eau)
Propriétés mécaniques		
Résistance à la rupture	EN 12311-1	270 / 230 N/5 cm avant vieillissement 250 / 210 N/5 cm après vieillissement * (5.000 heures UV)
Résistance à la déchirure au clou	EN 12310-1	110 / 110 N
Stabilité dimensionnelle	EN 1107-2	0
Résistance aux températures	-	- 40 °C à + 80 °C
Flexibilité à basse température	EN 1109	- 40 °C
Durée d'exposition maxi aux UV ⁽²⁾	-	24 semaines
Réaction au feu	EN 13501-1	E
Divers		
Mise en œuvre	En murs comme pare-pluie : - derrière un bardage à claire-voie (joints ≤ 20 mm ou pourcentage d'ajouration ≤ 20 %) - derrière un parement extérieur à joints fermés	
Normes de référence	DTU 31.2 et DTU 41.2	
Certification	ATEX du CSTB n°XXXXXXXX, Conformité CE	
Mode de pose	Se reporter au Guide Technique DELTA® ou à l'ATEX du CSTB.	
Accessoires de pose	DELTA®-TAPE FAS, DELTA®-THAN, DELTA®-QUICKFIXX, DELTA®-FASSADE EPDM	
Dimensions des rouleaux	1,50 x 50 m (32 rouleaux/palette)	
Poids des rouleaux	env. 16 kg	

⁽¹⁾ Test de vieillissement renforcé de la norme EN 13859-2 : 5.000 heures UV à 50 °C puis 90 jours à 70 °C

⁽²⁾ Durée pendant laquelle la membrane ne subira pas de dégradation dues à l'action directe des UV.
À ne pas confondre avec la durée maximale d'exposition aux intempéries qui s'élève à 6 semaines.

